



Cat® TH3510D

ТЕЛЕСКОПИЧЕН МАНИПУЛАТОР

ХАРАКТЕРИСТИКИ:

- **Двигатели** – Изберете подходящия двигател – предлагат се три ефективни двигателя Cat® с мощност 112,8, 125,9 и 144,1 к.с., подходящи за широк спектър приложения.
- **Трансмисии** – Моделът Cat TH3510D е оборудван с 6-степенна Powershift трансмисия с опция за заключване на преобразувателя на въртящия момент "Torque Lock Up", осигуряваща изключителни производителност при теглене на ремаркета на път.
- **Рама, стрела и лостов механизъм** – конструирани за повече здравина. Леснодостъпните точки за гресиране означават по-дълъг и безпроблемен експлоатационен живот на машината. Лостовият механизъм със Z-гредата със 150 градуса завъртане на бързосменника осигурява голяма сила на откъсване и бързи работни цикли.

- **Мощна хидравлика** – Буталната помпа с променлив работен обем, комбинирана с високопроизводителен хидравличен извод, улеснява изпълнението на различни функции. Товарочувствителната система гарантира отлична икономия на гориво, тъй като помпата работи само при нужда.
- **Кабина** – Добре организираната кабина с мултифункционален джойстик предоставя на оператора удобно работно място. Уникалната функция "Операторски предпочитания" позволява машината да се настройва според желанията на конкретния оператор. Опциите включват отопляема седалка с пневматично окачване, голям дисплей с предварително заредени диаграми на натоварване, видеокамера за обратно виждане, сензори за движение на заден ход и климатизираща система.

Спецификации

Двигател

	Стандартен	Опция 1	Опция 2
Модел*	Cat C3.4B	Cat C4.4 ACERT™	Cat C4.4 ACERT
Пълна мощност	83 kW (111 hp/bhp)	93 kW (124 hp/bhp)	106 kW (142 hp/bhp)
Макс. въртящ момент	460 N·m (339 lbf-ft)	530 N·m (391 lbf-ft)	560 N·m (413 lbf-ft)
Диаметър на цилиндъра	99 mm (3,8 in)	105 mm (4,1 in)	105 mm (4,1 in)
Ход на буталото	110 mm (4,3 in)	127 mm (5 in)	127 mm (5 in)
Работен обем	3,4 L (207 in³)	4,4 L (269 in³)	4,4 L (269 in³)

* Отговаря на стандартите за емисии U.S. EPA Tier 4 Final/EU Stage IV/ Japan 2014 (Tier 4 Final) и Korea Tier 4 Final.

Тегла

Работно тегло с носач и вилници* 9149 kg 20 170 lb

* Представява конфигурация с двигател 106 kW (142,1 hp/bhp) и стандартни 16-слоини гуми с размер 15.5/80-24.

Работни спецификации

Номинална товароподемност	3500 kg	7716 lb
Максимална височина на повдигане	9800 mm	32,1 ft
Товароподемност при максимална височина на повдигане	800 kg	1763 lb
Максимален обсег напред	6600 mm	21,6 ft
Товароподемност при максимален обсег напред	500 kg	1 102 lb
Външен радиус на завой при гумите	3847 mm	12,6 ft
Външен радиус на завой при вилцимата	4875 mm	15,9 ft

Вместимост за течности

Резервоар за гориво	148 L	40 gal
Резервоар за DEF течност	19 L	5,0 gal
Хидравличен резервоар	120 L	31,7 gal

Спирачки

Спирачки	Със сервоусилване на предния мост
Ръчна спирачка	SAHR на предния мост

Трансмисия

Тип	Cat PG124 6-степенна Powershift с опция за заключване на преобразувателя на въртящия момент при предавки 4, 5 и 6
-----	---

Предни	1	5,7 km/h	3,4 mph
	2	8,6 km/h	5,3 mph
	3	11,2 km/h	6,9 mph
	4	16,6 km/h	10,3 mph
	5	25,3 km/h	15,7 mph
	6	36,5 km/h	22,6 mph
Задни	1	5,7 km/h	3,4 mph
	2	11,2 km/h	6,9 mph
	3	25,3 km/h	15,7 mph

Електрическа уредба

Акумулатор	1 x 12V 1,000 CCA акумулатор
Изход на алтернатора	12V/150A

eltrak



Телескопичен манипулатор TH3510D

Хидравлична система

Тип система	товарочувствителна, със затворен център	
Тип помпа	с променлив работен обем, аксиално-бутална	
Максимален дебит на помпата	150 L/min	39,6 gal/min
Налягане в системата	260 bar	3770 psi
Налягане в хидравликата за прикачно оборудване	245 bar	3553 psi
Дебит на хидравликата за прикачно оборудване		
Глава на стрелата – интервален режим	100 L/min	26,4 gal/min
Глава на стрелата – непрекъснат режим	60 L/min	15,8 gal/min
Задни хидравлични изводи	100 L/min	26,4 gal/min

Работни характеристики на стрелата

Вдигане	8 sec
Спускане	6,5 sec
Удължаване	11 sec
Прибиране	10,5 sec
Накланяне напред (изсипване)	3 sec
Повдигане назад	3,5 sec
Комбиниранни операции	
Вдигане и удължаване	24 sec
Спускане и прибиране	12,8 sec

Мостове

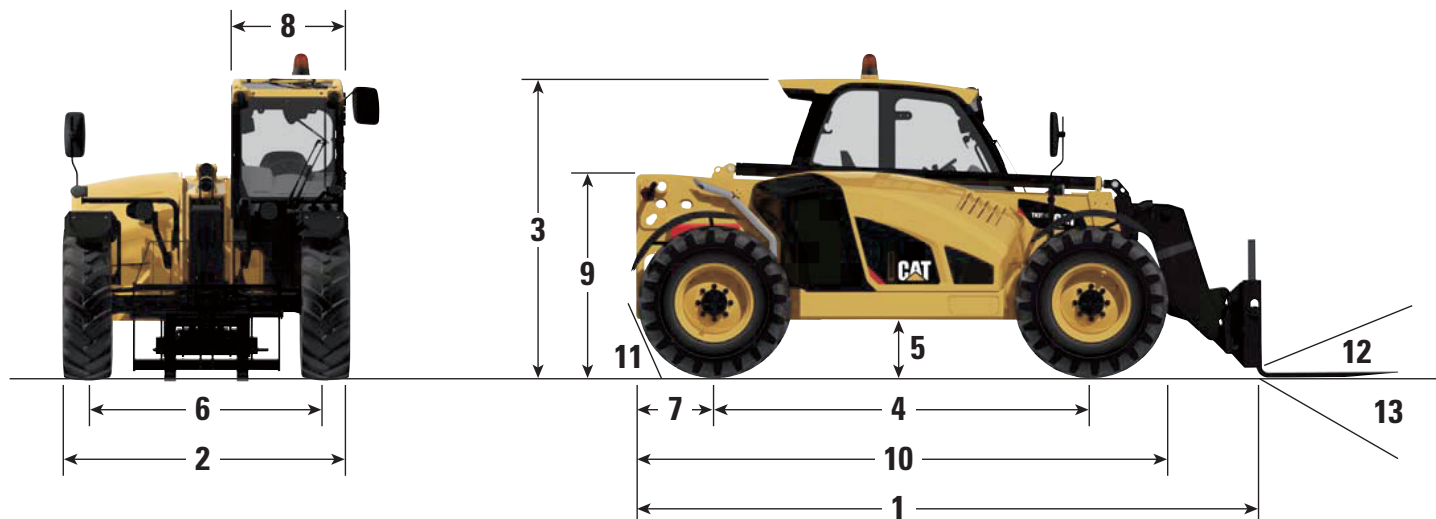
Преден мост	диференциал с ограничено приплъзване, висок коефициент на преразпределение и главини с планетарни редуктори
Заден мост	отворен диференциал с главини с планетарни редуктори

Гуми

Стандартни Опции	Mitas 15.5/80-24 16-слойни Michelin 15.5 R25 XHA Michelin 460/70 R24 XMCL Michelin 500/70 R24 XMCL Michelin 440/80 24 Power CL Michelin 400/80 24 Power CL Michelin 460/70 R24 Bibload Firestone Duraforce 13 x 24 бандажни гуми
------------------	--

Работни характеристики

Теглителна сила		
Двигател 83 kW/111,3 hp	92 kN	20,682 lbf
Двигател 92,6 kW/124,1 hp	88 kN	19 783 lbf
Двигател 106 kW/142,1 hp	97 kN	21 806 lbf
Сила на откъсване на стрелата	62 kN	13 938 lbf
Сила на откъсване на кофата	41 kN	9 217 lbf
Ротация на бързосменника	152°	
Нива на шум		
В кабината	74db (A)	
Отвън	106 dB(A)	
Теглена маса		
С хидравлични спирачки	1200 kg	26 455 lb



Размери (Всички размери са приблизителни.)

1	Обща дължина до предната част на носача	5272 mm	17,3 ft
2	Обща ширина (стандартни гуми)	2382 mm	7,8 ft
3	Обща височина (стандартни гуми)*	2475 mm	8,1 ft
4	Междусие	3165 mm	10,3 ft
5	Пътен просвет	430 mm	1,4 ft
6	Колея	1988 mm	6,5 ft
7	Надвес	1000 mm	3,3 ft
8	Ширина на кабината	940 mm	3,0 ft
9	Височина на задната част на машината	5272 mm	17,3 ft
10	Дължина на машината	5260 mm	17,3 ft
11	Заден ъгъл на проходимост	66°	
12	Максимално завъртане на вилцата нагоре	24°	
13	Максимално завъртане на вилцата надолу	128°	

* Добавете 200 mm (7,9 in) за сигнална лампа.
Добавете 40 mm (1,6 in) за покривен щит.