

262C

Товарач с независимо странично управление



Характеристики

Товарачът с независимо странично управление на ходовите колела и вертикална праволинейна траектория на подъем на коша Cat® 262C, осигурява по-голяма максимална височина и изнасяне на коша за изсипване. Неговата устойчивост и подъемни работни характеристики осигуряват отлично манипулиране на товарите.

262C е снабден с:

Уплътнена и херметизирана кабина. Осигурява по-чиста и по-безшумна работна среда.

Седалка с пневматично окачване и монтирани към нея регулируеми органи за управление тип джойстик. Тези характеристики превръщат серия С в еталон за комфорт на оператора.

Силово задвижване с повишени работни характеристики. Осигурява висока мощност и въртящ момент на двигателя. Електронното управление на въртящия момент и стандартният педал за подаване на гориво, позволяват с машината да се

работи при частично горивоподаване за постигане на по-ниски нива на шум и по-малък разход на гориво.

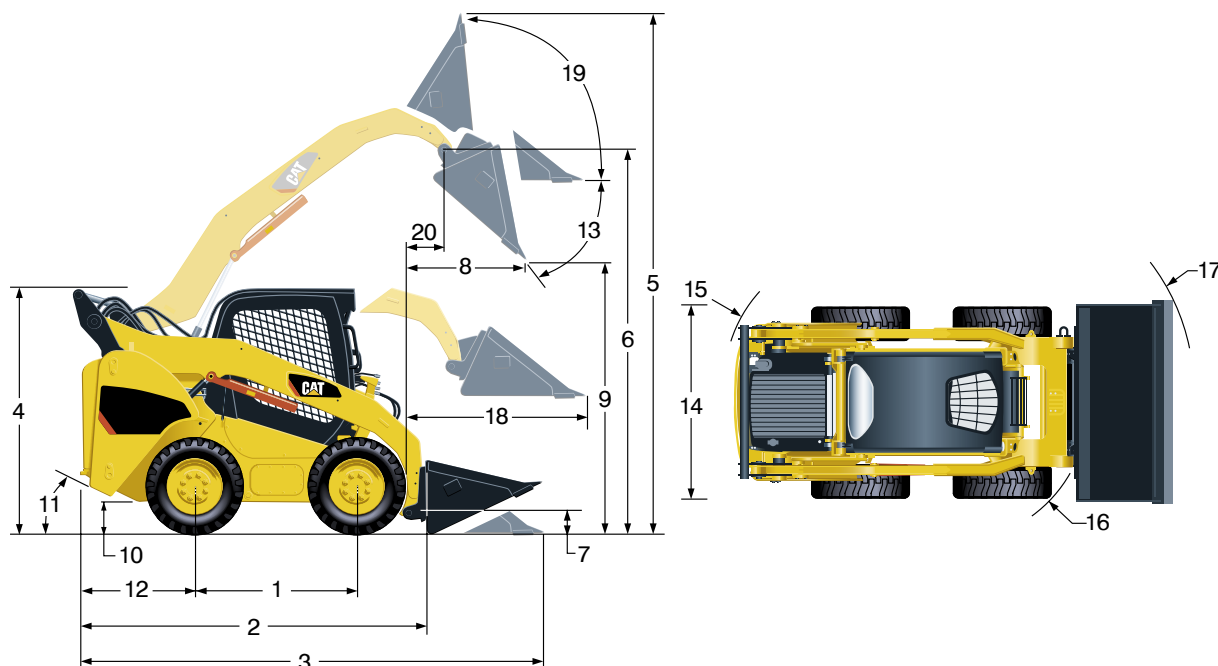
Високодебитна XPS хидравлична система. На разположение за приложения, които изискват максимални работни характеристики на хидравличните работни съоръжения.

Експлоатационна надеждност. Лесното техническо обслужване спомага за намаляване на времето за принудителен престой на машината и осигурява по-голяма производителност.

Работни съоръжения. Богатата гама от сменяеми работни инструменти на Caterpillar съответства на различните условия на работа и прави товарача с независимо странично управление Cat най-функционалната машина на работната площадка.

CATERPILLAR®

Технически характеристики на 262С



Размери

| | мм |
|---|------|
| 1 Междуосие | 1240 |
| 2 Дължина без кош | 3124 |
| 3 Дължината с кош на земята | 3692 |
| 4 Височина до върха на кабината | 2083 |
| 5 Максимална височина | 4075 |
| 6 Височина на шарнира на коша при макс. вдигане | 3233 |
| 7 Височина на шарнира на коша в положение на транспорт | 200 |
| 8 Изнасяне на коша при макс. вдигане и изсипване | 781 |
| 9 Максимална височина на изсипване | 2450 |
| 10 Максимално разстояние до земята | 225 |
| 11 Заден ъгъл | 26° |
| 12 Разстояние от буферите до задната ос | 1089 |
| 13 Максимален ъгъл на изсипване | 50° |
| 14 Ширина на машината | 1676 |
| 15 Радиус на завиване от центъра - задна част на машината | 1443 |
| 16 Радиус на завиване от центъра – механизъм за бърза смяна | 1673 |
| 17 Радиус на завиване от центъра – кош | 2486 |
| 18 Изнасяне на коша при стрела успоредна на терена | 1283 |
| 19 Ъгъл на завъртане назад при максимална височина | 85° |
| 20 Изнасяне на шарнира на коша при макс. вдигане | 373 |

Двигател

Мощността на всички двигатели е в конски сили по метричната система

| | |
|--|----------------|
| Модел на двигателя | Cat®3044C DIT |
| Максимална мощност SAE J1995 | 62 kW/84 к. с. |
| Номинална мощност ISO 9249 при 2500 об/мин | 61 kW/83 к. с. |
| Работен обем | 3.3 л |
| Ход на буталото | 120 мм |
| Диаметър на цилиндъра | 94 мм |

Тегло

| | |
|---------------|---------|
| Работно тегло | 3614 кг |
|---------------|---------|

Сигово задвижване

| | |
|---|---------|
| Макс. скорост на пътуване (напред или назад): | |
| Една скорост | 13 км/ч |
| Опция с две скорости | 19 км/ч |

Хидравлична система

| | |
|--|-------------|
| Хидравличен дебит – стандартна система | |
| Хидравлично налягане на товарача | 230 bar |
| Хидравличен дебит на товарача | 84 л/мин |
| Хидравлична мощност | 32kW/43к.с. |
| Хидравличен дебит – високодебитна XPS | |
| Макс. хидравлично налягане на товарача | 280 bar |
| Макс. хидравличен дебит на товарача | 125 л/мин |

Работни технически характеристики

| | |
|--------------------------------|---------|
| Номинална товароподемност | 1225 кг |
| С противовтежест (опция) | 1349 кг |
| Статичен товар на прекатурване | 2491 кг |
| Сила на откъсване | 33 kN |

Работни съоръжения

- Свредели
- Гребла с управление на ъгъла на наклона
- Метли
- Пътни фрези
- Монтажни рами на вилците
- Грайферни кофи и вилици
- Градински гребла
- Култиватори
- Подемни стрели
- Фрези за дънери
- Съоръжение за компост
- Каналокопачи
- Снегорини
- Вибрационни барабани
- Дискови циркуляри
- Булдозерни гребла