

# 242В Серия 2

Товарач с независимо странично управление



## Характеристики

Товарачът с независимо странично управление на ходовите колела и радиална траектория на подем на коша Cat® 242В Серия 2 осигурява отлични работни характеристики на копаене при забележителна теглителна сила.

242В Серия 2 е снабден с:

**Ергономична кабина на оператора.** Лесни за използване органи за управление със сервоусилване тип джойстик за намаляване на умората на оператора и повишаване на производителността.

**Силово задвижване с повишени работни характеристики.** Осигурява висока мощност и въртящ момент на двигателя, като позволява работа при частично горивоподаване за постигане на по-ниски нива на шума и по-малък разход на гориво.

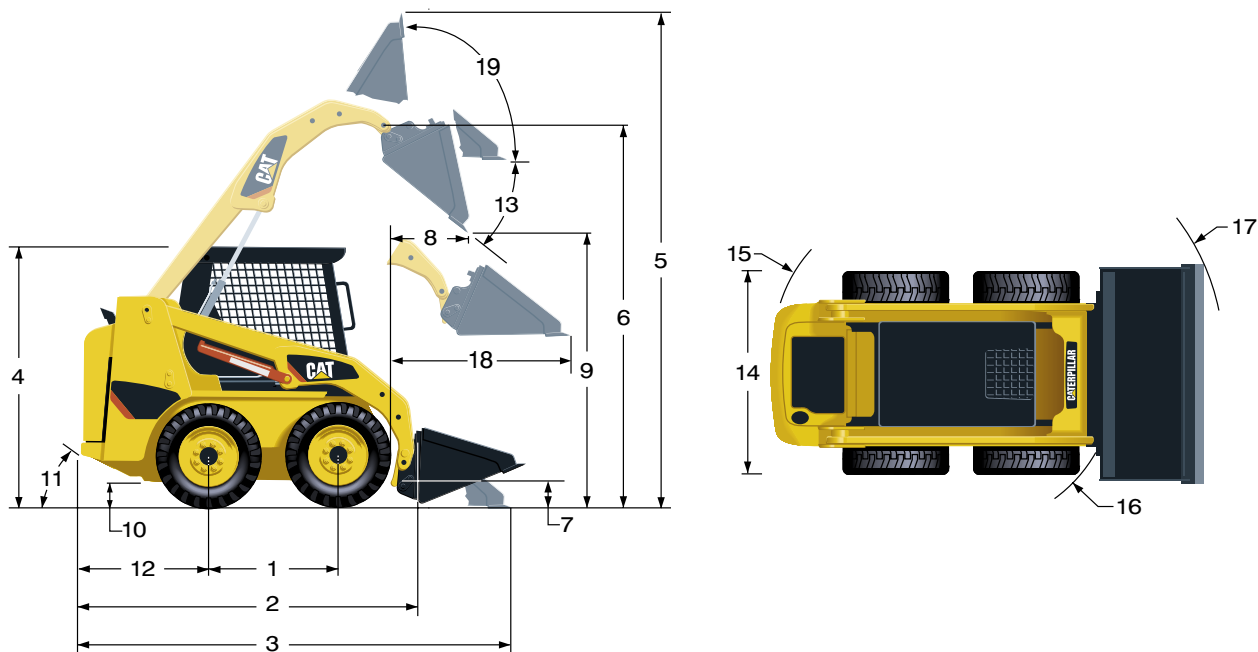
**Модерна хидравлична система.** Проектирана за максимална мощност и надеждност. Високодебитна хидравлична система е на разположение за приложения, които изискват максимална производителност на работните съоръжения.

**Експлоатационна надеждност.** Лесното техническо обслужване спомага за намаляване на времето за принудителен престой на машината и осигурява по-голяма производителност.

**Работни съоръжения.** Богатата гама от сменяеми работни съоръжения на Caterpillar съответства на различните условия на работа и прави товарача с независимо странично управление Cat най-функционалната машина на работната площадка

**CATERPILLAR®**

# Технически характеристики на 242В Серия 2



## Размери

	мм
1 Междуосие	1094
2 Дължина без кофа	2760
3 Дължината с кофа на земята	3437
4 Височина до върха на кабината	1986
5 Максимална височина	3926
6 Височина на шарнира на кофата при макс. подем	3046
7 Височина на шарнира на кофата в положение на транспорт	299
8 Изнасяне на кофата при макс. вдигане и изсипване	766
9 Максимална височина на изсипване	2270
10 Максимално разстояние до земята	178
11 Заден ъгъл	28°
12 Разстояние от буферите до задната ос	989
13 Максимален ъгъл на изсипване	50°
14 Ширина на машината	1676
15 Радиус на завиване от центъра - задна част на машината	1545
16 Радиус на завиване от центъра - механизъм за бърза смяна	1409
17 Радиус на завиване от центъра - кофа	2221
18 Изнасяне на кофата при стрела успоредна на терена	1231
19 Ъгъл на завъртане назад при максимална височина	87°
20 Изнасяне на шарнира на коша при макс. вдигане	285

## Двигател

Мощността на всички двигатели е в конски сили по метричната система

Модел на двигателя	Cat® 3024C T
Максимална мощност SAE J1995	46 kW/63 к.с.
Номинална мощност ISO 9249 при 2600 об/мин	42 kW/57 к.с.
Работен обем	2.2 л
Ход на буталото	100 мм
Диаметър на цилиндъра	84 мм

## Тегло

Работно тегло	3136 кг
---------------	---------

## Силово задвижване

Макс. скорост на движение (напред или назад)	11 км/ч
--	---------

## Хидравлична система

Хидравличен дебит – стандартна система	
Хидравлично налягане на товарача	230 bar
Хидравличен дебит на товарача	60 л/мин
Хидравлична мощност	23 kW/31 к.с.
Хидравличен дебит – високодебитна система	
Макс. хидравлично налягане на товарача	230 bar
Макс. хидравличен дебит на товарача	100 л/мин

## Работни технически характеристики

Номинална товароподемност	952 кг
Статичен товар на прекатурване	1953 кг
Сила на откъсване	18 kN

## Работни съоръжения

- Свредели
- Завъртащи се гребла
- Метли
- Пътни фрези
- Вилици & манипулатори
- Грайферни кофи & вилици
- Планировъчни гребла
- Култиватори
- Подемни стрели
- Фрези за дънери
- Каналокопатели
- Снегорини
- Вибрационни валежи
- Дискови циркуляри
- Булдозерни гребла